

Senato della Repubblica

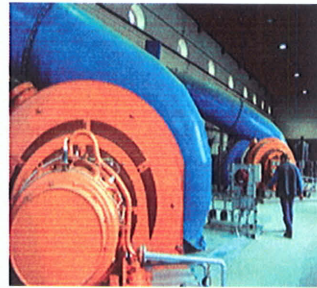
*Indagine conoscitiva sulla dinamica dei prezzi della filiera dei prodotti petroliferi,
nonché sulle ricadute dei costi dell'energia elettrica e del gas sui redditi delle famiglie
e sulla competitività delle imprese*

*Ing. Paolo Vigevano
Amministratore Delegato
Acquirente Unico S.p.A.*

Roma 10 Dicembre 2008

Il sistema elettrico nel contesto liberalizzato

Offerta



- **Generazione**
(produzione e importazione)

• libera

• mercato

Enel, Endesa, Eon, ACEA
Electrabel, ACEGAS,
A2A, Iride, EDF, EGL,
Atel, Verbund, HSE



- **Trasmissione e dispacciamento**

• riservata
monopolio nazionale

• regolato
dall'Autorità per l'energia elettrica e il gas (AEEG)

Terna SpA



- **Distribuzione**

• monopoli
locali

• regolato
price cap definito da AEEG

Enel Distribuzione, ACEA
Distribuzione, AEM
Milano, AEM Torino, ASM
Brescia, e altri distributori
locali per un totale di circa
170 imprese distributrici in
regime di concessione



- **Vendita**

• libera

• mercato

Enel Energia, ACEA
Trading, AEM Trading,
EDF Trading, Edison
Trading,, gli stessi
distributori per la clientela
di massa

Il sistema elettrico nel contesto liberalizzato

Istituzioni e operatori di sistema



Ministero delle Attività
Produttive



Autorità per l'energia
elettrica e il gas

In seguito al trasferimento del ramo d'azienda relativo a dispacciamento, trasmissione e sviluppo della rete a Terna S.p.A, avvenuto il 1° novembre 2005, per effetto del DPCM dell'11 maggio 2004, il GSE si concentra sulla gestione, promozione e incentivazione delle fonti rinnovabili in Italia



Gestisce e organizza il mercato elettrico secondo criteri di neutralità, trasparenza, obiettività e concorrenza tra produttori

Stipula e gestisce contratti di approvvigionamento al fine di garantire ai clienti tutelati la fornitura di energia elettrica in condizioni di continuità, sicurezza ed efficienza del servizio, nonché di parità di trattamento, anche tariffario



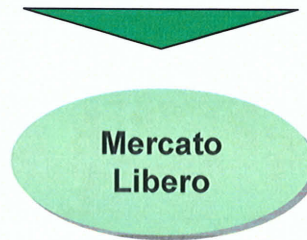
Organizza e gestisce le attività di trasmissione e dispacciamento dell'energia elettrica



Il sistema elettrico nel contesto liberalizzato

Domanda

Dal 1° Luglio 2007 tutti i clienti possono approvvigionarsi liberamente



Prezzi liberamente contrattati tra produttore/grossista e cliente

Con l'avvio della liberalizzazione sono introdotte forme di tutela a garanzia della continuità del rapporto commerciale cliente fornitore



Prezzi definiti dall'AEEG e pari alla somma del Prezzo Unico Nazionale (PUN) e del corrispettivo per il servizio di vendita offerto dall'esercente il servizio di salvaguardia

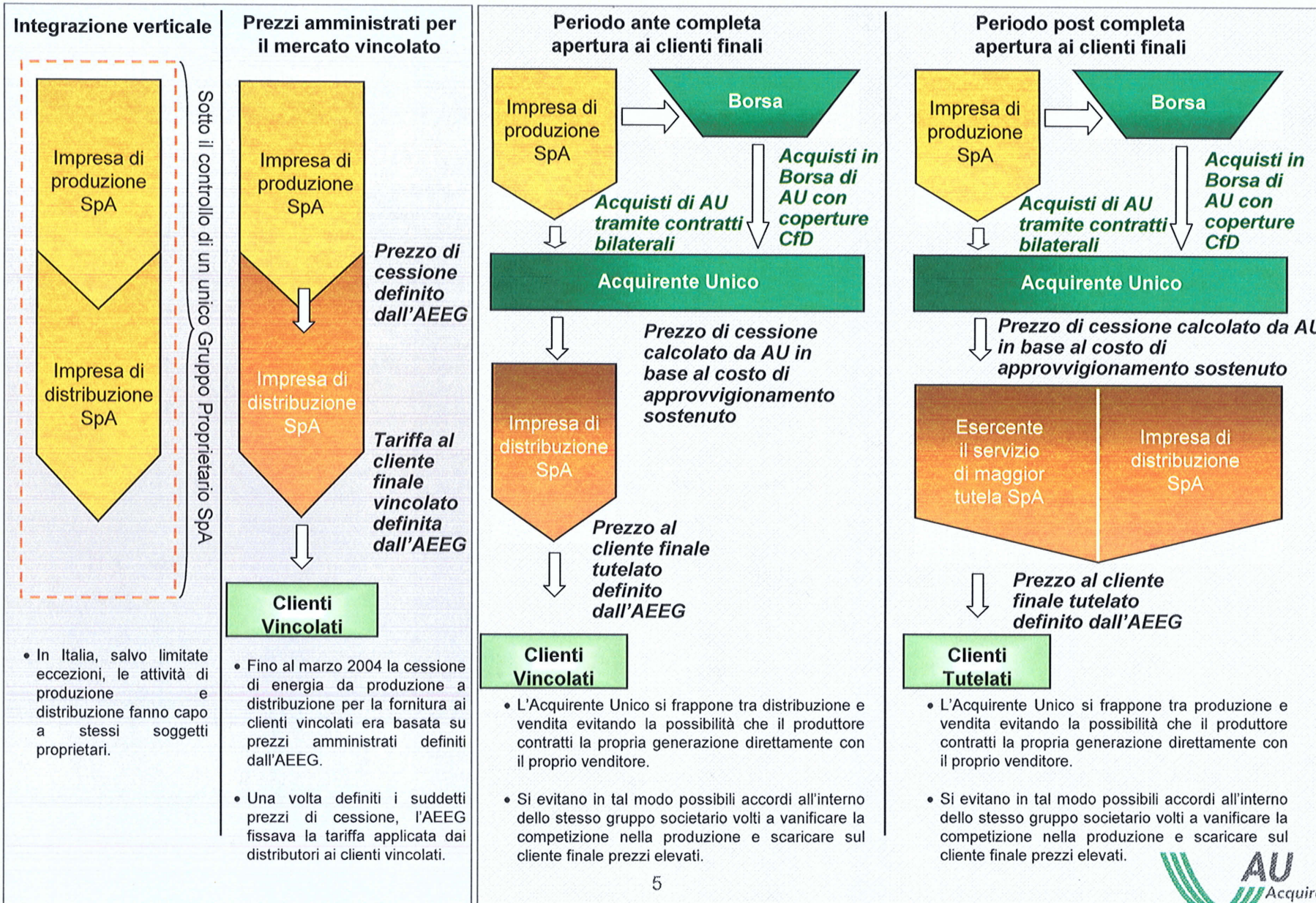


Prezzi definiti dall' AEEG sulla base dei costi sostenuti da AU per l'approvvigionamento dell'energia elettrica

Il ruolo dell'Acquirente Unico e la formazione della tariffa

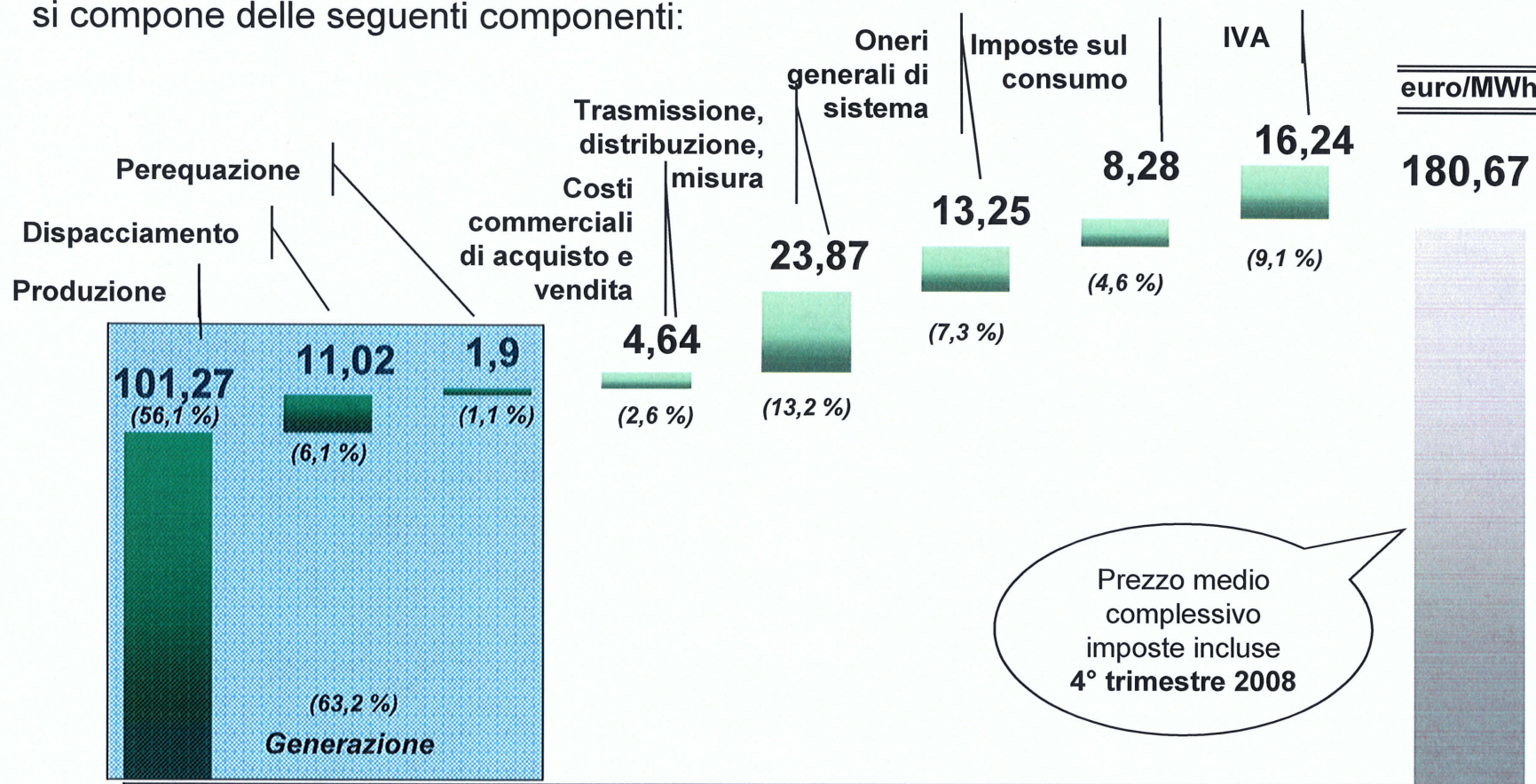
a) Assetto ante avvio borsa elettrica

b) Assetto post avvio borsa elettrica



Il ruolo dell'Acquirente Unico e la formazione della tariffa

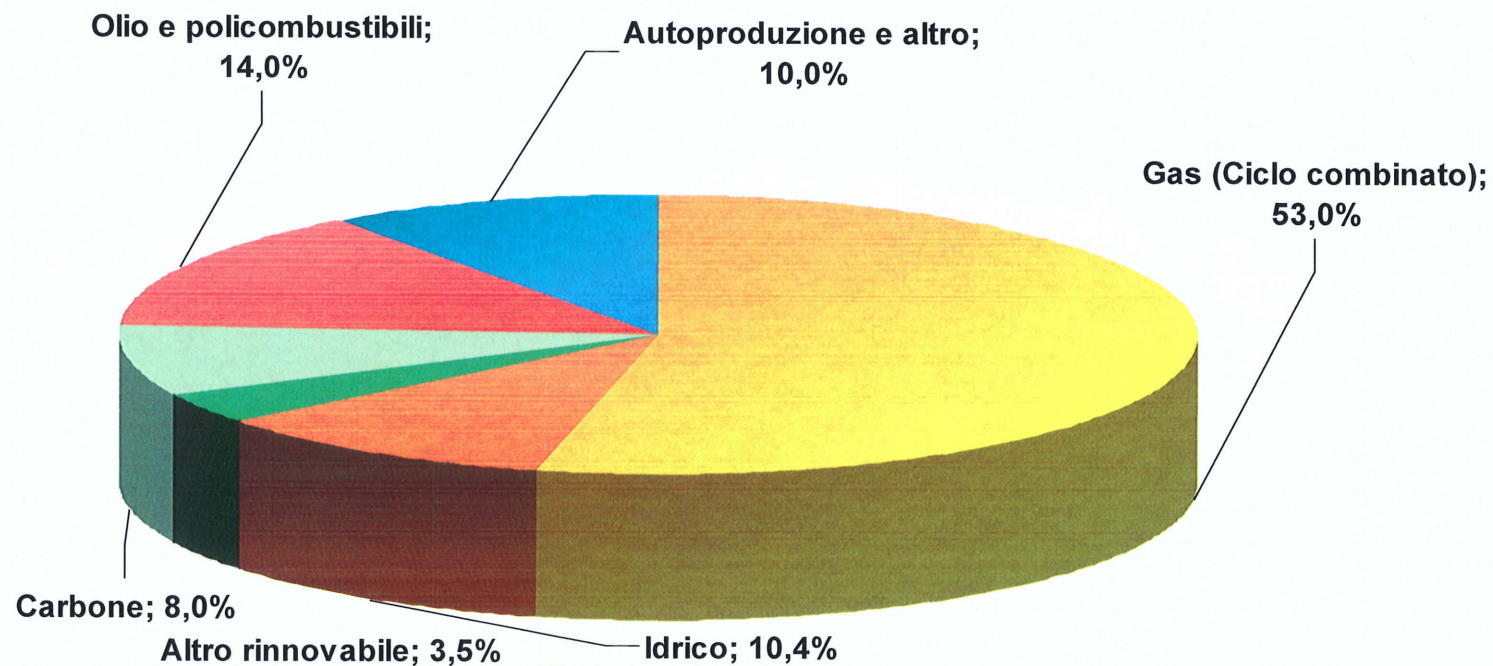
La tariffa dell'energia elettrica è fissata e aggiornata dall'AEEG con cadenza trimestrale e si compone delle seguenti componenti:



- La tariffa di generazione (produzione, dispacciamento e perequazione) è aggiornata dall'AEEG sulla base dei consuntivi e delle previsioni del costo di approvvigionamento di AU
- La tariffa di trasporto è regolamentata annualmente dall'AEEG tramite price-cap
- Le altre componenti tariffarie sono amministrate dall'AEEG

Composizione del mix di generazione

Produzione nazionale per tipologia di impianto



Composizione del parco di generazione fortemente dipendente dal gas che alimenta i cicli combinati

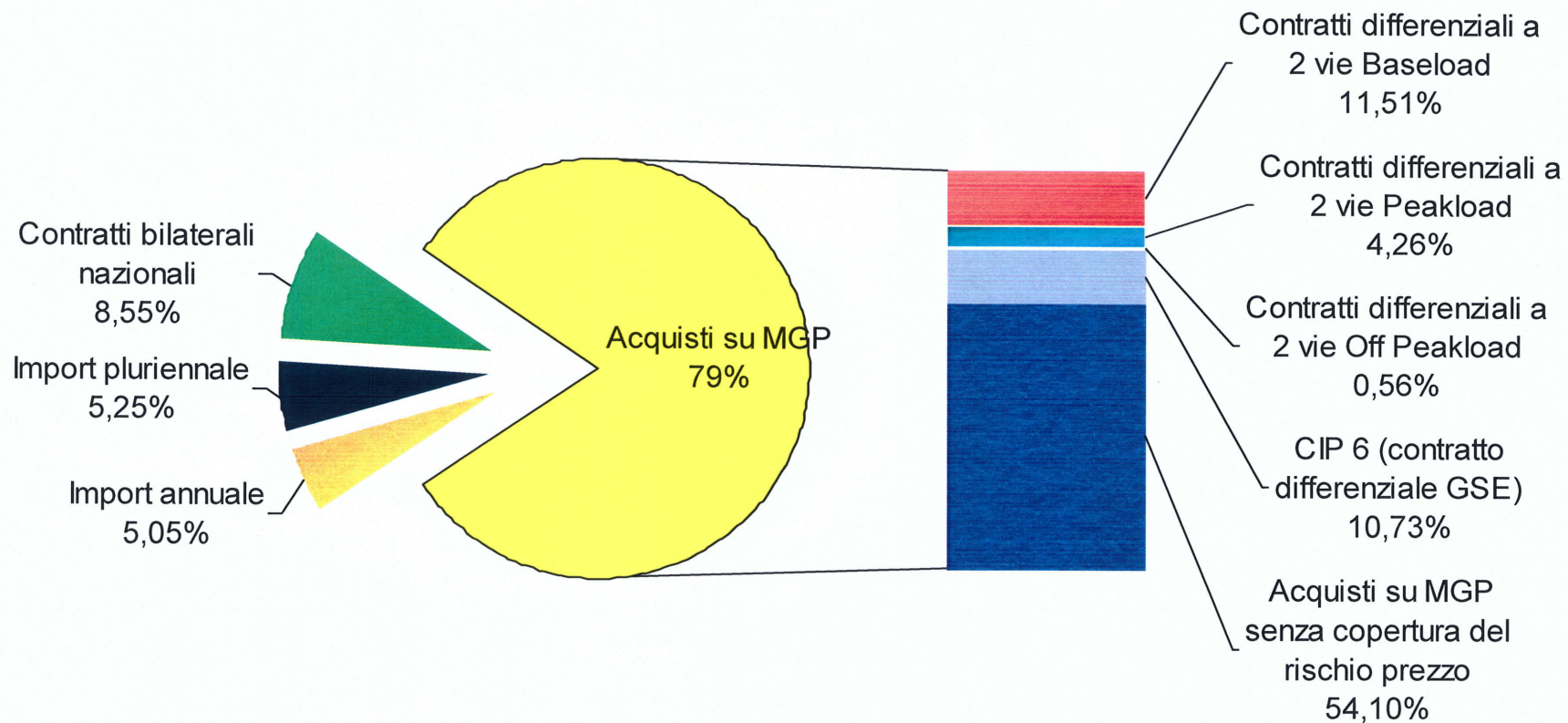
Prezzo del gas fortemente legato al prezzo del petrolio

Prezzo Unico Nazionale (PUN) molto correlato al prezzo del petrolio

Composizione del portafoglio AU

Composizione per tipo di contratto

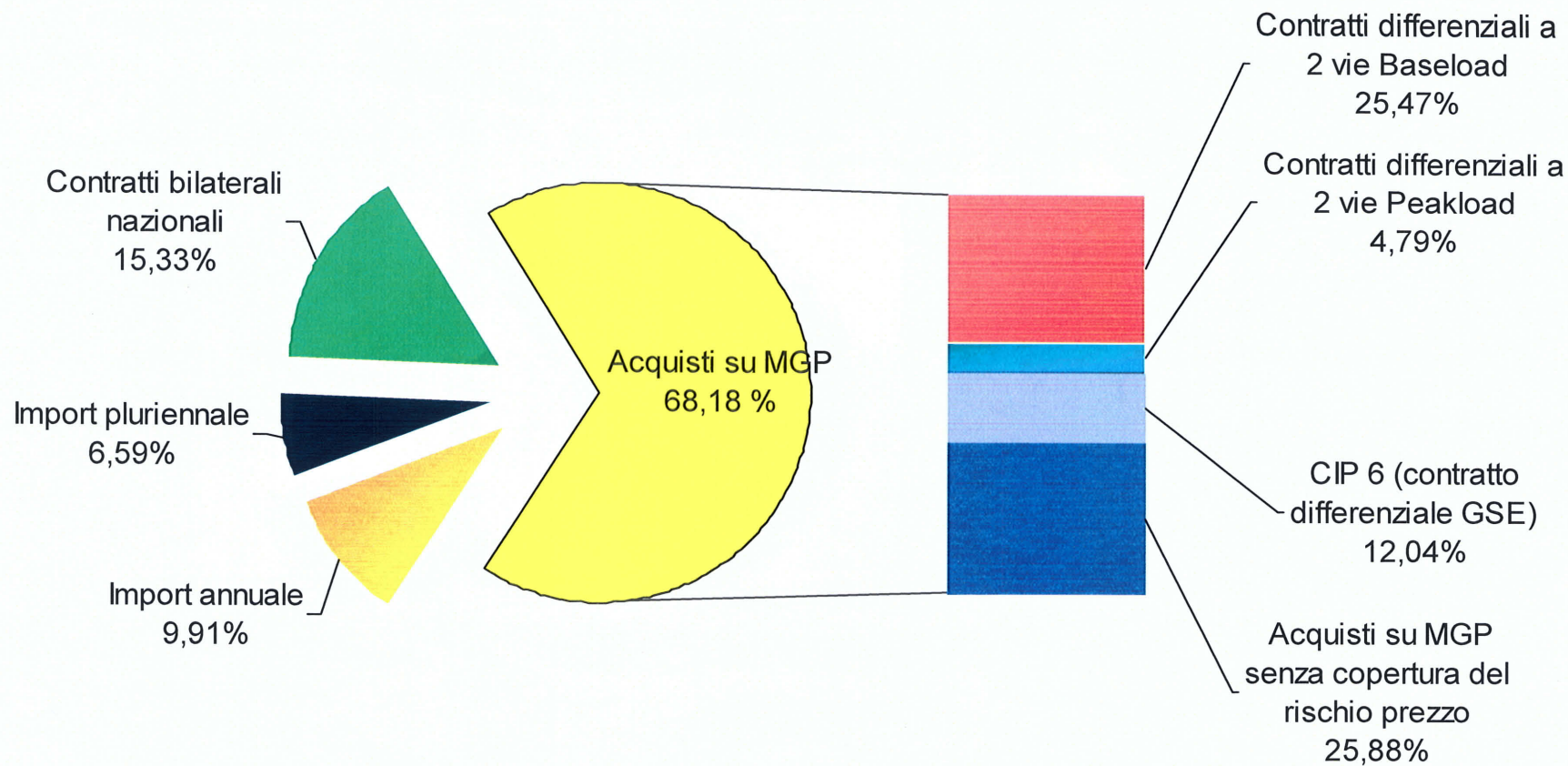
Anno 2008



Composizione del portafoglio AU

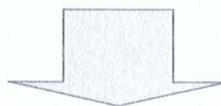
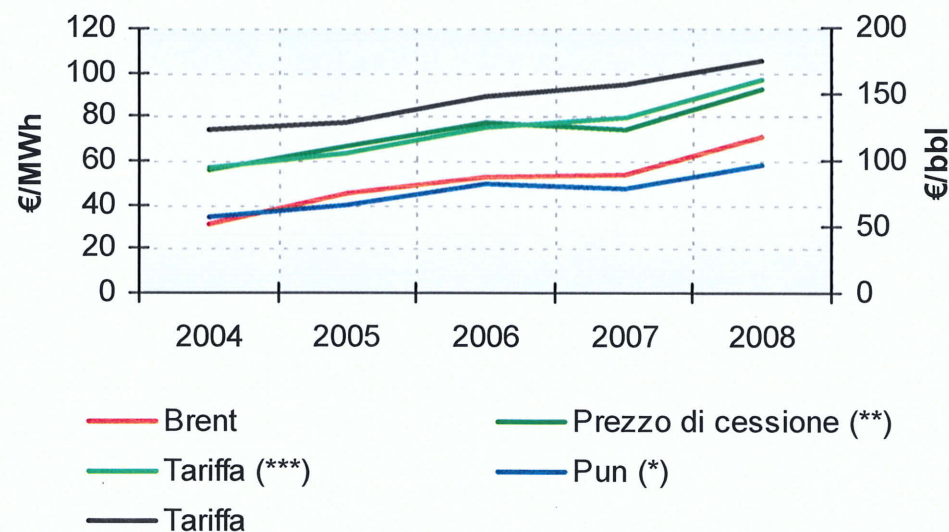
Composizione per tipo di contratto

Anno 2009



Andamento storico dei prezzi

	Brent	PUN (*)	Prezzo di cessione e (**)	Tariffa (***)	Tariffa
	€/bbl	€/MWh	€/MWh	€/MWh	€/MWh
2004	30,77	57,05	56,23	56,79	122,61
2005	44,75	65,26	66,88	63,43	129,00
2006	52,20	82,32	76,61	75,27	147,96
2007	53,95	78,80	73,77	79,71	156,42
2008 (Stima)	70,77	96,88	92,26	96,72	174,23
CAGR	+ 23,15 %	+ 14,15 %	+ 13,18 %	+ 14,24 %	+ 9,18 %



Prezzo di cessione in linea con il PUN ma con volatilità più bassa

Tariffe che risentono meno della volatilità dei prezzi (effetto stabilizzante di AU sulla componente generazione della tariffa)

(*) Prezzi calcolati sul profilo servito dall'AU

(**) Componente prezzo energia (PE)

(***) Componente generazione al netto delle perdite. Utente in bassa tensione per usi domestici. Residente - Potenza impegnata 3 KW - Consumo annuo 2.700 KWh - Tariffa D2

Impatto sui prezzi dell'energia elettrica sul PIL

	PIL	Spesa per famiglie residenti	Spesa per energia elettrica, gas ed altri combustibili
Anno	MLD. €	MLD. €	MLD. €
2004	1.391,53	810,74	28,00
2005	1.428,38	836,77	31,20
2006	1.479,98	868,62	32,88
2007	1.535,54	900,28	31,75



L'incidenza della spesa per energia elettrica, gas ed altri combustibili è dell'ordine del 2 % del PIL e dell'ordine del 3,5 % della spesa delle famiglie residenti

Di questa quota circa il un terzo è da attribuire alla componente energia elettrica

Andamento atteso dei prezzi per l'anno 2009

